

# Математика

**4 класс.**

# Устный счет

Сосчитай удобным способом:

$$19+107+54+93+46+81=400$$

$$25+134+32+75+66+68=400$$

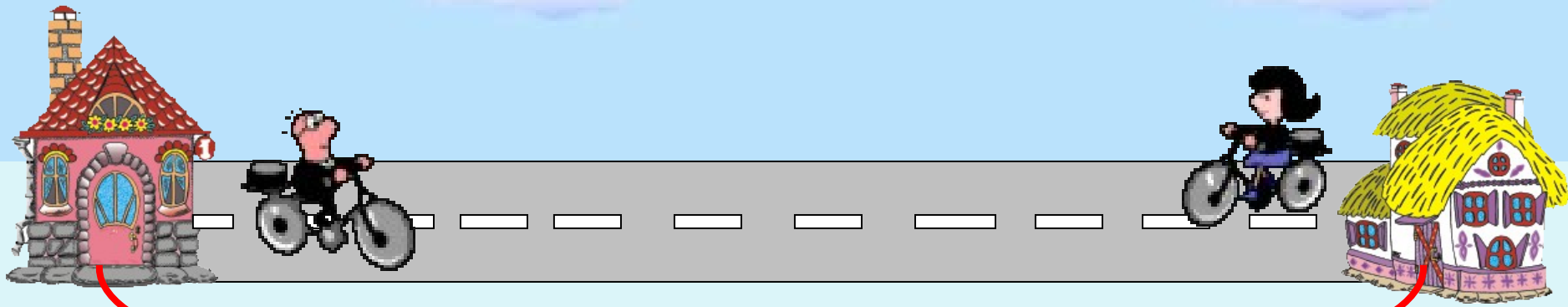
$$209+66+91+28+34+72=500$$

$$2/3 - ?$$

# БЛИЦ – ТУРНИР:



Из двух деревень, расстояние между которыми 120 км, одновременно навстречу друг другу выехали два велосипедиста. Скорость одного из них 15 км/ч, а скорость другого 17 км/ч. Какое расстояние будет между ними через 3 часа?



S

В аквариум налили 6 литров воды, что составляет  $\frac{2}{5}$  его объема. Сколько литров воды нужно еще налить, чтобы заполнить аквариум?



18 литров компота разлили в 6 банок поровну. Сколько надо таких банок для 24 литров компота?

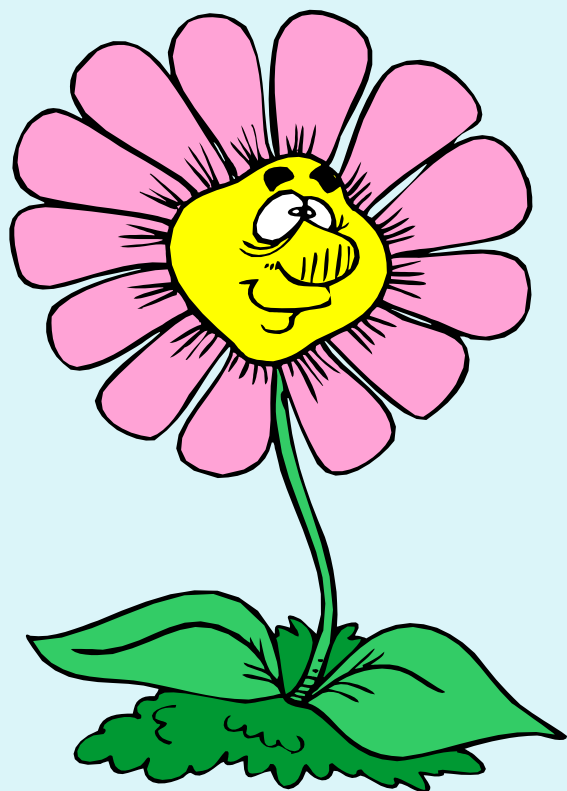




Мама получила зарплату 8000 рублей. 40% всей суммы она израсходовала на коммунальные платежи. Сколько рублей у нее осталось?



# Найди:

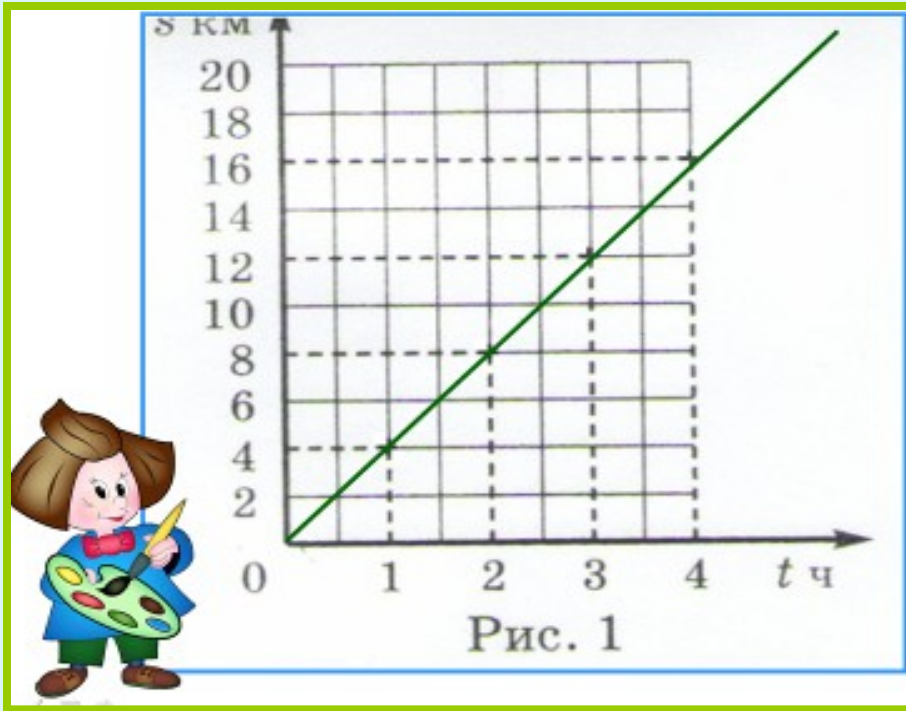


$\frac{2}{3}$ прямого угла.	60	Ф
$\frac{3}{4}$ часа.	45	А
$\frac{1}{9}$ развернутого угла.	20	Г
$\frac{2}{5}$ метра.	40	Р
45% числа 200.	90	К
Число, $\frac{2}{4}$ которого равны 40.	80	И
Чему равна сумма углов треугольника	180	И

Расположи ответы в порядке возрастания  
и расшифруй слово.



# Тема урока: «Графики движения»

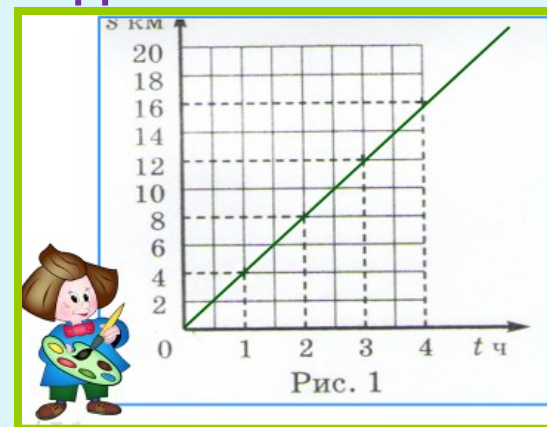


Цели:

- Учиться читать графики движения
- Учиться заполнять таблицы значений времени и расстояния, строить графики движения по данным таблицы.
- Познакомиться с тем, как строится ...

# Правило чтения графика движения:

- 1) На графике движения время откладывается по оси **X** , а пройденный путь – по оси ... **y**
- 2) Каждая точка графика движения показывает, **где и в какое время** находится движущийся объект.
- 3) График движения тем «круче», чем... **выше скорость** ... **движущегося объекта.**
- 4) Чтобы определить скорость по графику движения, надо найти расстояние, которое проходит объект **за единицу времени.**
- 5) Остановки в пути обозначаются на графиках движения **горизонтальными отрезками.**



Новоалек-  
сеевское



Марьино



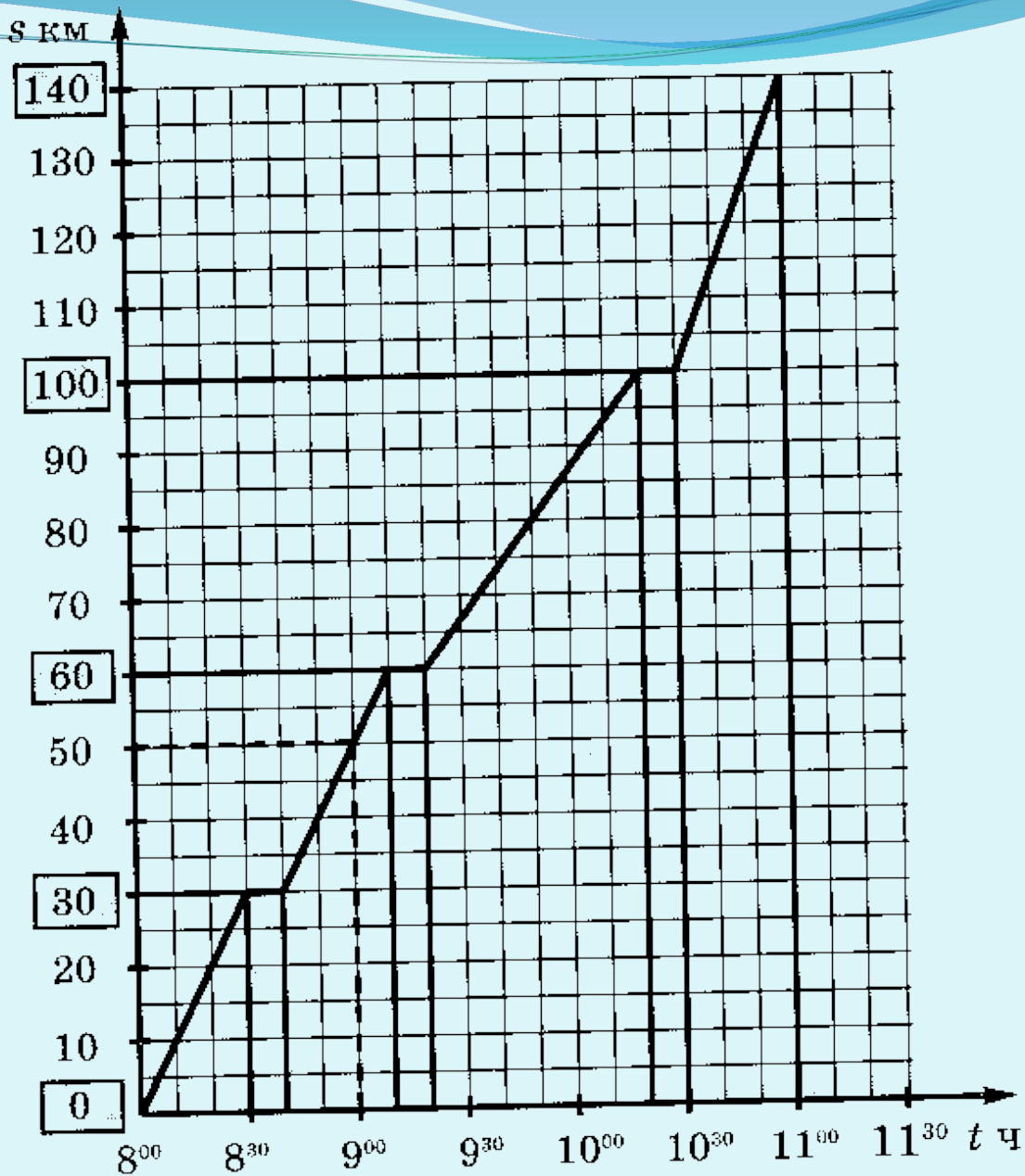
Заозерье



Архиповка



Костиково



# Алгоритм построения графика:

Составить таблицу соответствующих значений  $s$  и  $t$



Подобрать удобную цену деления шкалы для  $s$  и  $t$ , отметить значения  $t$  на горизонтальном координатном луче, а значения  $s$  – на вертикальном.



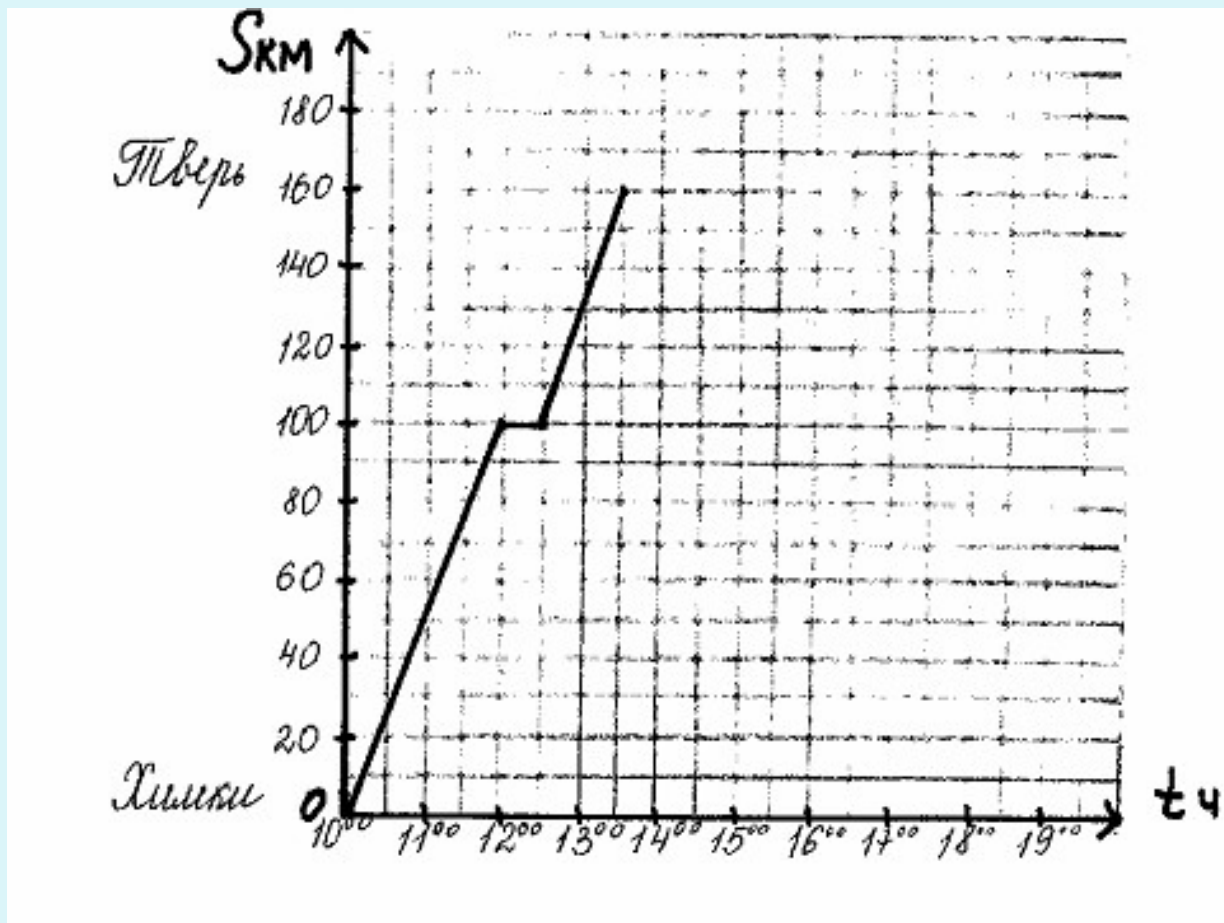
Построить в координатном углу точки, с координатами  $(t; s)$



Последовательно соединить построенные точки отрезками

# Проверь!

$t, \text{ч}$	10.00	11.00	12.00	12.30	13.30
$S, \text{км}$	0	50	100	100	160



# Тема урока: «Графики движения»

Цели:

- Учиться читать графики движения
- Учиться заполнять таблицы по описанию процесса, строить графики движения по данным таблицы.

Познакомиться с тем, как строится ...

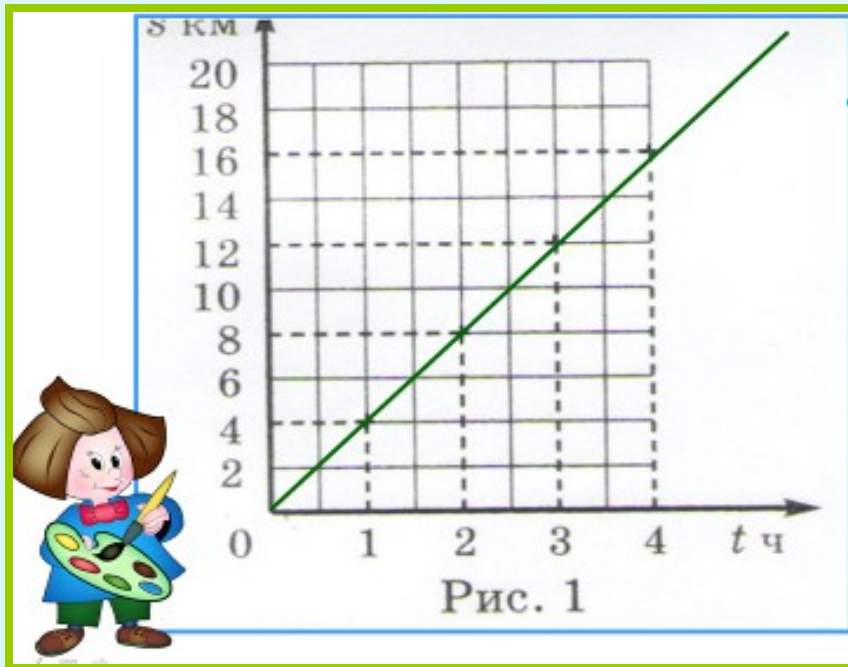
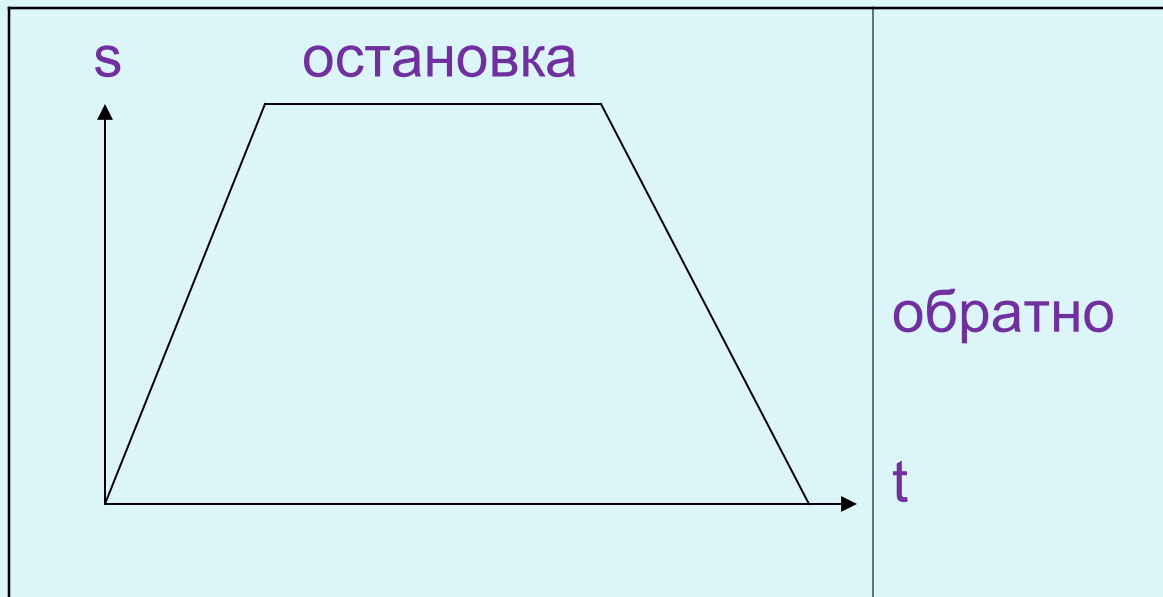


график  
движения в противоположном  
направлении.



# Вывод:

График движения в заданном направлении идёт **вверх**,  
а в противоположном направлении - **вниз**.



# Домашнее задание:

С.75 упр. 4, 6 (1 столбик)

*Спасибо за урок!*